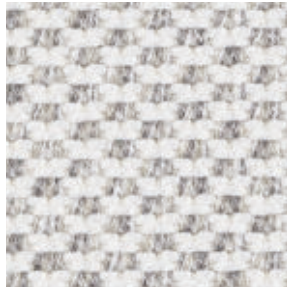


01 Sunbrella Stoffe

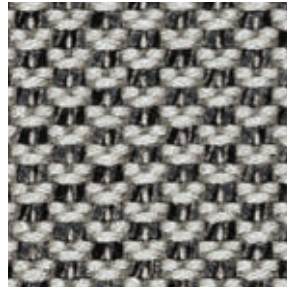
Sunbrella fabrics/Tissus Sunbrella/Sunbrella stoffen



12.751



24.750



24.751



24.752



24.753



12.751

Zusammensetzung/*Composition*:
100 % Polyacryl/*polyacrylic*

Lichtechtheit/*Fastness to light*: ☀️☀️☀️*

Scheuerbeständigkeit/*Abrasion resistance*: •**

Pillingverhalten/*Pilling behaviour*: •

Warenbreite/*Fabric width*: 140 cm

Berücksichtigung von Rapport/*Pattern repeat included*:
nein/*no*

Webkante, Verarbeitung parallel zur Sitzvorderkante/
Selvage edge runs parallel to the front edge of the seat

Sonstige Besonderheiten/*Other special features*: nein/*no*

Waschbarkeit/*Washable*: 30 Grad/*30 degrees*



24.750

Zusammensetzung/*Composition*:
100 % Polyacryl/*polyacrylic*

Lichtechtheit/*Fastness to light*: ☀️☀️☀️

Scheuerbeständigkeit/*Abrasion resistance*: •

Pillingverhalten/*Pilling behaviour*: •

Warenbreite/*Fabric width*: 140 cm

Berücksichtigung von Rapport/*Pattern repeat included*:
nein/*no*

Webkante, Verarbeitung parallel zur Sitzvorderkante/
Selvage edge runs parallel to the front edge of the seat

Sonstige Besonderheiten/*Other special features*:

Kontrastierende Farben vermitteln eine schillernde Optik./
Contrasting colours create an iridescent appearance.

Je nach Lichteinfall ergeben sich Hell-dunkel-Effekte/
This can create light and dark effects depending on how the light falls

Waschbarkeit/*Washable*: 30 Grad/*30 degrees*

* Skala geht von maximal drei Sonnen aus:

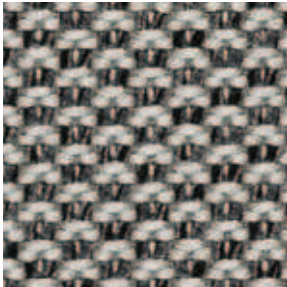
Eine Sonne: erfüllt; Zwei Sonnen: erfüllt +; Drei Sonnen: erfüllt++

** ●● überdurchschnittlich gut; ● Prüfnormen sind voll erfüllt;
○ eingeschränkt gebrauchstüchtig

* Scale has a maximum of three suns:

One sun: fulfilled; two suns: fulfilled +; three suns: fulfilled ++

** ●● Above-averagely good; ● Testing standards were completely fulfilled;
○ limited practicality



24.751

Zusammensetzung/*Composition*:
100 % Polyacryl/*polyacrylic*

Lichtechtheit/*Fastness to light*: ☀ ☀ ☀

Scheuerbeständigkeit/*Abrasion resistance*: •

Pillingverhalten/*Pilling behaviour*: •

Warenbreite/*Fabric width*: 140 cm

Berücksichtigung von Rapport/*Pattern repeat included*:
nein/*no*

Webkante, Verarbeitung parallel zur Sitzvorderkante/
Selvage edge runs parallel to the front edge of the seat

Sonstige Besonderheiten/*Other special features*:

Kontrastierende Farben vermitteln eine schillernde Optik./
Contrasting colours create an iridescent appearance.

Je nach Lichteinfall ergeben sich Hell-dunkel-Effekte/
This can create light and dark effects depending on how the light falls

Waschbarkeit/*Washable*: 30 Grad/30 degrees



24.752

Zusammensetzung/*Composition*:
100 % Polyacryl/*polyacrylic*

Lichtechtheit/*Fastness to light*: ☀ ☀ ☀

Scheuerbeständigkeit/*Abrasion resistance*: •

Pillingverhalten/*Pilling behaviour*: •

Warenbreite/*Fabric width*: 140 cm

Berücksichtigung von Rapport/*Pattern repeat included*:
nein/*no*

Webkante, Verarbeitung parallel zur Sitzvorderkante/
Selvage edge runs parallel to the front edge of the seat

Sonstige Besonderheiten/*Other special features*:

Kontrastierende Farben vermitteln eine schillernde Optik./
Contrasting colours create an iridescent appearance.

Je nach Lichteinfall ergeben sich Hell-dunkel-Effekte/
This can create light and dark effects depending on how the light falls

Waschbarkeit/*Washable*: 30 Grad/30 degrees

* Skala geht von maximal drei Sonnen aus:

Eine Sonne: erfüllt; Zwei Sonnen: erfüllt +; Drei Sonnen: erfüllt++

** ●● überdurchschnittlich gut; ● Prüfnormen sind voll erfüllt;
○ eingeschränkt gebrauchstüchtig

* Scale has a maximum of three suns:

One sun: fulfilled; two suns: fulfilled +; three suns: fulfilled ++

** ●● Above-averagely good; ● Testing standards were completely fulfilled;
○ limited practicality



24.753

Zusammensetzung/*Composition*:
100 % Polyacryl/*polyacrylic*

Lichtechtheit/*Fastness to light*: ☀ ☀ ☀

Scheuerbeständigkeit/*Abrasion resistance*: •

Pillingverhalten/*Pilling behaviour*: •

Warenbreite/*Fabric width*: 140 cm

Berücksichtigung von Rapport/*Pattern repeat included*:
nein/*no*

Webkante, Verarbeitung parallel zur Sitzvorderkante/
Selvage edge runs parallel to the front edge of the seat

Sonstige Besonderheiten/*Other special features*:
Kontrastierende Farben vermitteln eine schillernde Optik./
Contrasting colours create an iridescent appearance.
Je nach Lichteinfall ergeben sich Hell-dunkel-Effekte/
This can create light and dark effects depending on
how the light falls

Waschbarkeit/*Washable*: 30 Grad/*30 degrees*

* Skala geht von maximal drei Sonnen aus:
Eine Sonne: erfüllt; Zwei Sonnen: erfüllt +; Drei Sonnen: erfüllt++

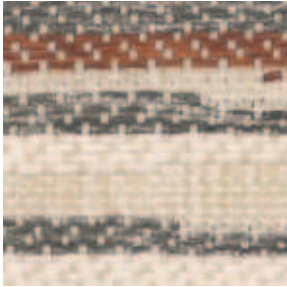
** ●● überdurchschnittlich gut; ● Prüfnormen sind voll erfüllt;
○ eingeschränkt gebrauchstüchtig

* Scale has a maximum of three suns:
One sun: fulfilled; two suns: fulfilled +; three suns: fulfilled ++

** ●● Above-averagely good; ● Testing standards were completely fulfilled;
○ limited practicality

02 Weitere Stoffe

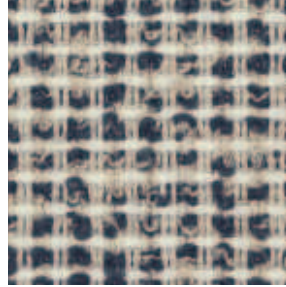
More fabrics/Plus de Tissus/Meer stoffen



16.250



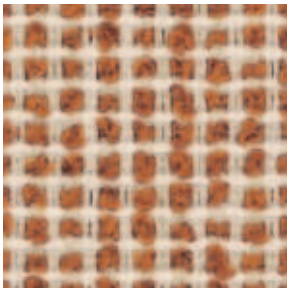
16.251



17.150



17.151



17.152



16.250

Zusammensetzung/Composition:
86 % Polypropylen/polypropylene, 14 % Polyester

Lichtechtheit/Fastness to light: ☀ ☀

Scheuerbeständigkeit/Abrasion resistance: •

Pillingverhalten/Pilling behaviour: •

Warenbreite/Fabric width: 140 cm

Berücksichtigung von Rapport/Pattern repeat included:
nein/no

Webkante, Verarbeitung parallel zur Sitzvorderkante/
Selvage edge runs parallel to the front edge of the seat

Sonstige Besonderheiten/Other special features:

Kontrastierende Farben vermitteln eine schillernde Optik.
Je nach Lichteinfall ergeben sich Hell-Dunkel-Effekte/
Contrasting colours create an iridescent appearance. This can
create light and dark effects depending on how the light
falls.

Waschbarkeit/Washable: 30 Grad/30 degrees

Achtung: Bitte separat waschen. Farben können
sich beim Waschen aufhellen/Attention: Please wash
separately. Washing may cause colours to fade.



16.251

Zusammensetzung/Composition:
86 % Polypropylen/polypropylene, 14 % Polyester

Lichtechtheit/Fastness to light: ☀ ☀

Scheuerbeständigkeit/Abrasion resistance: •

Pillingverhalten/Pilling behaviour: •

Warenbreite/Fabric width: 140 cm

Berücksichtigung von Rapport/Pattern repeat included:
nein/no

Webkante, Verarbeitung parallel zur Sitzvorderkante/
Selvage edge runs parallel to the front edge of the seat

Sonstige Besonderheiten/Other special features:

Kontrastierende Farben vermitteln eine schillernde Optik.
Je nach Lichteinfall ergeben sich Hell-Dunkel-Effekte/
Contrasting colours create an iridescent appearance.
This can create light and dark effects depending on how
the light falls.

Waschbarkeit/Washable: 30 Grad/30 degrees

Achtung: Bitte separat waschen. Farben können
sich beim Waschen aufhellen/Attention: Please wash
separately. Washing may cause colours to fade.

* Skala geht von maximal drei Sonnen aus:

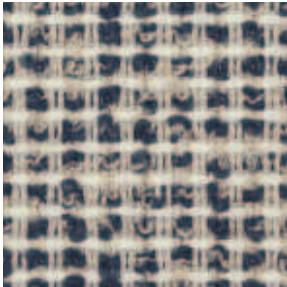
Eine Sonne: erfüllt; Zwei Sonnen: erfüllt +; Drei Sonnen: erfüllt++

** ●● überdurchschnittlich gut; ● Prüfnormen sind voll erfüllt;
○ eingeschränkt gebrauchstüchtig

* Scale has a maximum of three suns:

One sun: fulfilled; two suns: fulfilled +; three suns: fulfilled ++

** ●● Above-averagely good; ● Testing standards were completely fulfilled;
○ limited practicality



17.150

Zusammensetzung/Composition:
86 % Polypropylen/polypropylene, 14 % Polyester

Lichtechtheit/Fastness to light: ☀️☀️

Scheuerbeständigkeit/Abrasion resistance: •

Pillingverhalten/Pilling behaviour: •

Warenbreite/Fabric width: 140 cm

Berücksichtigung von Rapport/Pattern repeat included:
nein/no

Webkante, Verarbeitung parallel zur Sitzvorderkante/
Selvage edge runs parallel to the front edge of the seat

Sonstige Besonderheiten/Other special features:

Kontrastierende Farben vermitteln eine schillernde Optik.
Je nach Lichteinfall ergeben sich Hell-Dunkel-Effekte.
Unregelmäßiges Warenbild, z. B. durch Fadenverdickungen,
Noppen etc. Dunkle und intensive Farben neigen zu Nassabrieb.
/Contrasting colours create an iridescent appearance. This can create light and dark effects depending on how the light falls. Irregular fabric appearance due to yarn slubs, nubs etc. Dark and intensive colours have a tendency to wet abrasion.

Waschbarkeit/Washable: 30 Grad/30 degrees

Achtung: Bitte separat waschen. Farben können sich beim Waschen aufhellen/Attention: Please wash separately. Washing may cause colours to fade.

* Skala geht von maximal drei Sonnen aus:

Eine Sonne: erfüllt; Zwei Sonnen: erfüllt +; Drei Sonnen: erfüllt++

** ●● überdurchschnittlich gut; ● Prüfnormen sind voll erfüllt;
○ eingeschränkt gebrauchstüchtig

* Scale has a maximum of three suns:

One sun: fulfilled; two suns: fulfilled +; three suns: fulfilled ++

** ●● Above-averagely good; ● Testing standards were completely fulfilled;
○ limited practicality



17.151

Zusammensetzung/Composition:
86 % Polypropylen/polypropylene, 14 % Polyester

Lichtechtheit/Fastness to light: ☀️☀️

Scheuerbeständigkeit/Abrasion resistance: •

Pillingverhalten/Pilling behaviour: •

Warenbreite/Fabric width: 140 cm

Berücksichtigung von Rapport/Pattern repeat included:
nein/no

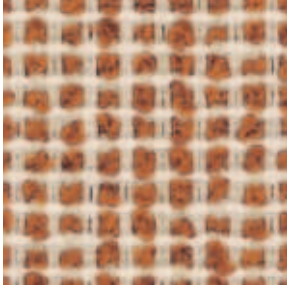
Webkante, Verarbeitung parallel zur Sitzvorderkante/
Selvage edge runs parallel to the front edge of the seat

Sonstige Besonderheiten/Other special features:

Kontrastierende Farben vermitteln eine schillernde Optik.
Je nach Lichteinfall ergeben sich Hell-Dunkel-Effekte.
Unregelmäßiges Warenbild, z. B. durch Fadenverdickungen,
Noppen etc. Dunkle und intensive Farben neigen zu Nassabrieb.
/Contrasting colours create an iridescent appearance. This can create light and dark effects depending on how the light falls. Irregular fabric appearance due to yarn slubs, nubs etc. Dark and intensive colours have a tendency to wet abrasion.

Waschbarkeit/Washable: 30 Grad/30 degrees

Achtung: Bitte separat waschen. Farben können sich beim Waschen aufhellen/Attention: Please wash separately. Washing may cause colours to fade.



17.152

Zusammensetzung/Composition:

86 % Polypropylen/polypropylene, 14 % Polyester

Lichtechtheit/Fastness to light: ☀️☀️

Scheuerbeständigkeit/Abrasion resistance: •

Pillingverhalten/Pilling behaviour: •

Warenbreite/Fabric width: 140 cm

Berücksichtigung von Rapport/Pattern repeat included:
nein/no

Webkante, Verarbeitung parallel zur Sitzvorderkante/
Selvage edge runs parallel to the front edge of the seat

Sonstige Besonderheiten/Other special features:

Kontrastierende Farben vermitteln eine schillernde Optik.
Je nach Lichteinfall ergeben sich Hell-Dunkel-Effekte.
Unregelmäßiges Warenbild, z. B. durch Fadenverdickungen,
Noppen etc. Dunkle und intensive Farben neigen zu Nassabrieb.
/Contrasting colours create an iridescent appearance. This can create light and dark effects depending on how the light falls. Irregular fabric appearance due to yarn slubs, nubs etc. Dark and intensive colours have a tendency to wet abrasion.

Waschbarkeit/Washable: 30 Grad/30 degrees

Achtung: Bitte separat waschen. Farben können sich beim Waschen aufhellen/Attention: Please wash separately. Washing may cause colours to fade.

* Skala geht von maximal drei Sonnen aus:

Eine Sonne: erfüllt; Zwei Sonnen: erfüllt +; Drei Sonnen: erfüllt++

** ●● überdurchschnittlich gut; ● Prüfnormen sind voll erfüllt;
○ eingeschränkt gebrauchstüchtig

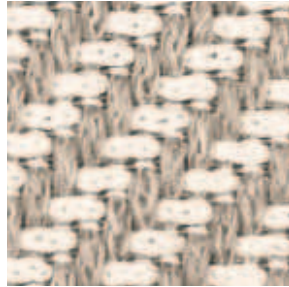
* Scale has a maximum of three suns:

One sun: fulfilled; two suns: fulfilled +; three suns: fulfilled ++

** ●● Above-averagely good; ● Testing standards were completely fulfilled;
○ limited practicality



20.460



20.461



20.462



20.463



20.460

Zusammensetzung/*Composition*:
100 % Polypropylen/*polypropylene*

Lichtechtheit/*Fastness to light*: ☀ ☀

Scheuerbeständigkeit/*Abrasion resistance*: • •

Pillingverhalten/*Pilling behaviour*: •

Warenbreite/*Fabric width*: 140 cm

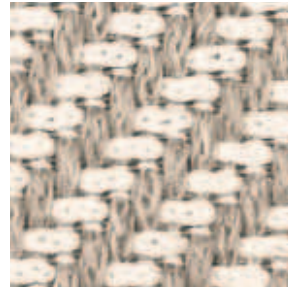
Berücksichtigung von Rapport/*Pattern repeat included*:
nein/*no*

Webkante, Verarbeitung parallel zur Sitzvorderkante/
Selvage edge runs parallel to the front edge of the seat

Sonstige Besonderheiten/*Other special features*:

Kontrastierende Farben vermitteln eine schillernde Optik.
Je nach Lichteinfall ergeben sich Hell-Dunkel-Effekte.
Unregelmäßiges Warenbild, z. B. durch Faden-
verdickungen, Noppen etc. Dunkle und intensive Farben
neigen zu Nassabrieb. Schlingenzüge sind beim Verhaken
mit spitzen Gegenständen (Jeansnieten, Gürtelschnallen,
etc.) zu erwarten/*Contrasting colours create an iridescent
appearance. This can create light and dark effects depend-
ing on how the light falls. Irregular fabric appearance due
to yarn slubs, nubs etc. Dark and intensive colours have a
tendency to wet abrasion. The fabric will pull if it is caught
by sharp objects.*

Waschbarkeit/*Washable*: 30 Grad/30 degrees



20.461

Zusammensetzung/*Composition*:
100 % Polypropylen/*polypropylene*

Lichtechtheit/*Fastness to light*: ☀ ☀

Scheuerbeständigkeit/*Abrasion resistance*: • •

Pillingverhalten/*Pilling behaviour*: •

Warenbreite/*Fabric width*: 140 cm

Berücksichtigung von Rapport/*Pattern repeat included*:
nein/*no*

Webkante, Verarbeitung parallel zur Sitzvorderkante/
Selvage edge runs parallel to the front edge of the seat

Sonstige Besonderheiten/*Other special features*:

Kontrastierende Farben vermitteln eine schillernde Optik.
Je nach Lichteinfall ergeben sich Hell-Dunkel-Effekte.
Unregelmäßiges Warenbild, z. B. durch Faden-
verdickungen, Noppen etc. Dunkle und intensive Farben
neigen zu Nassabrieb. Schlingenzüge sind beim Verhaken
mit spitzen Gegenständen (Jeansnieten, Gürtelschnallen,
etc.) zu erwarten/*Contrasting colours create an iridescent
appearance. This can create light and dark effects depend-
ing on how the light falls. Irregular fabric appearance due
to yarn slubs, nubs etc. Dark and intensive colours have a
tendency to wet abrasion. The fabric will pull if it is caught
by sharp objects.*

Waschbarkeit/*Washable*: 30 Grad/30 degrees

* Skala geht von maximal drei Sonnen aus:

Eine Sonne: erfüllt; Zwei Sonnen: erfüllt +; Drei Sonnen: erfüllt ++

** •• überdurchschnittlich gut; • Prüfnormen sind voll erfüllt;
◦ eingeschränkt gebrauchstüchtig

* Scale has a maximum of three suns:

One sun: fulfilled; two suns: fulfilled +; three suns: fulfilled ++

** •• Above-averagely good; • Testing standards were completely fulfilled;
◦ limited practicality



20.462

Zusammensetzung/*Composition*:
100 % Polypropylen/*polypropylene*

Lichtechtheit/*Fastness to light*: ☀ ☀

Scheuerbeständigkeit/*Abrasion resistance*: • •

Pillingverhalten/*Pilling behaviour*: •

Warenbreite/*Fabric width*: 140 cm

Berücksichtigung von Rapport/*Pattern repeat included*:
nein/*no*

Webkante, Verarbeitung parallel zur Sitzvorderkante/
Selvage edge runs parallel to the front edge of the seat

Sonstige Besonderheiten/*Other special features*:

Kontrastierende Farben vermitteln eine schillernde Optik.
Je nach Lichteinfall ergeben sich Hell-Dunkel-Effekte.

Unregelmäßiges Warenbild, z. B. durch Faden-
verdickungen, Noppen etc. Dunkle und intensive Farben
neigen zu Nassabrieb. Schlingenzüge sind beim Verhaken
mit spitzen Gegenständen (Jeansnieten, Gürtelschnallen,
etc.) zu erwarten/*Contrasting colours create an iridescent
appearance. This can create light and dark effects depend-
ing on how the light falls. Irregular fabric appearance due
to yarn slubs, nubs etc. Dark and intensive colours have a
tendency to wet abrasion. The fabric will pull if it is caught
by sharp objects.*

Waschbarkeit/*Washable*: 30 Grad/30 degrees



20.463

Zusammensetzung/*Composition*:
100 % Polypropylen/*polypropylene*

Lichtechtheit/*Fastness to light*: ☀ ☀

Scheuerbeständigkeit/*Abrasion resistance*: • •

Pillingverhalten/*Pilling behaviour*: •

Warenbreite/*Fabric width*: 140 cm

Berücksichtigung von Rapport/*Pattern repeat included*:
nein/*no*

Webkante, Verarbeitung parallel zur Sitzvorderkante/
Selvage edge runs parallel to the front edge of the seat

Sonstige Besonderheiten/*Other special features*:

Kontrastierende Farben vermitteln eine schillernde Optik.
Je nach Lichteinfall ergeben sich Hell-Dunkel-Effekte.

Unregelmäßiges Warenbild, z. B. durch Faden-
verdickungen, Noppen etc. Dunkle und intensive Farben
neigen zu Nassabrieb. Schlingenzüge sind beim Verhaken
mit spitzen Gegenständen (Jeansnieten, Gürtelschnallen,
etc.) zu erwarten/*Contrasting colours create an iridescent
appearance. This can create light and dark effects depend-
ing on how the light falls. Irregular fabric appearance due
to yarn slubs, nubs etc. Dark and intensive colours have a
tendency to wet abrasion. The fabric will pull if it is caught
by sharp objects.*

Waschbarkeit/*Washable*: 30 Grad/30 degrees

* Skala geht von maximal drei Sonnen aus:

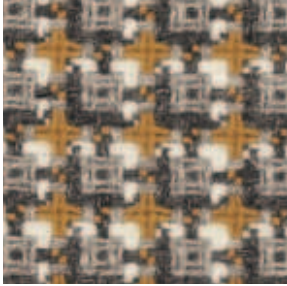
Eine Sonne: erfüllt; Zwei Sonnen: erfüllt +; Drei Sonnen: erfüllt ++

** •• überdurchschnittlich gut; • Prüfnormen sind voll erfüllt;
◦ eingeschränkt gebrauchstüchtig

* Scale has a maximum of three suns:

One sun: fulfilled; two suns: fulfilled +; three suns: fulfilled ++

** •• Above-averagely good; • Testing standards were completely fulfilled;
◦ limited practicality



28.290



28.291



28.290

Zusammensetzung/*Composition*:
100 % Polyacryl/*polyacrylic*

Lichtechtheit/*Fastness to light*: ☀ ☀ ☀

Scheuerbeständigkeit/*Abrasion resistance*: •

Pillingverhalten/*Pilling behaviour*: •

Warenbreite/*Fabric width*: 140 cm

Berücksichtigung von Rapport/*Pattern repeat included*:
nein/*no*

Webkante, Verarbeitung parallel zur Sitzvorderkante/
Selvage edge runs parallel to the front edge of the seat

Sonstige Besonderheiten/*Other special features*: Jedes Flachgewebe wird im Gebrauch aufrauen. Schlingenzüge sind beim Verhaken mit spitzen Gegenständen zu erwarten. Fremdfasern und Staub können im Gebrauch an der Oberfläche deutlich sichtbar anhaften./*All flat-weave fabrics will roughen up through use. The fabric will pull if it is caught by sharp objects. Fibres from other textiles and dust may visibly attach themselves to the surface.*

Waschbarkeit/*Washable*: 30 Grad/*30 degrees*



28.291

Zusammensetzung/*Composition*:
100 % Polyacryl/*polyacrylic*

Lichtechtheit/*Fastness to light*: ☀ ☀ ☀

Scheuerbeständigkeit/*Abrasion resistance*: •

Pillingverhalten/*Pilling behaviour*: •

Warenbreite/*Fabric width*: 140 cm

Berücksichtigung von Rapport/*Pattern repeat included*:
nein/*no*

Webkante, Verarbeitung parallel zur Sitzvorderkante/
Selvage edge runs parallel to the front edge of the seat

Sonstige Besonderheiten/*Other special features*: Jedes Flachgewebe wird im Gebrauch aufrauen. Schlingenzüge sind beim Verhaken mit spitzen Gegenständen zu erwarten. Fremdfasern und Staub können im Gebrauch an der Oberfläche deutlich sichtbar anhaften./*All flat-weave fabrics will roughen up through use. The fabric will pull if it is caught by sharp objects. Fibres from other textiles and dust may visibly attach themselves to the surface.*

Waschbarkeit/*Washable*: 30 Grad/*30 degrees*

* Skala geht von maximal drei Sonnen aus:
Eine Sonne: erfüllt; Zwei Sonnen: erfüllt +; Drei Sonnen: erfüllt++

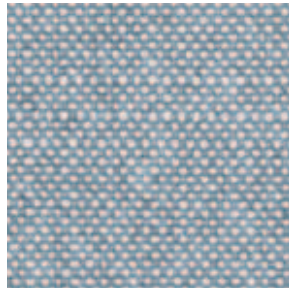
** ●● überdurchschnittlich gut; ● Prüfnormen sind voll erfüllt;
○ eingeschränkt gebrauchstüchtig

* Scale has a maximum of three suns:
One sun: fulfilled; two suns: fulfilled +; three suns: fulfilled ++

** ●● Above-averagely good; ● Testing standards were completely fulfilled;
○ limited practicality



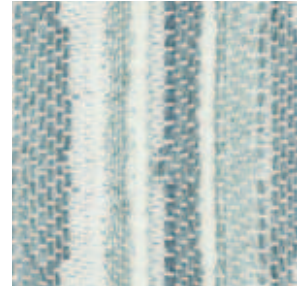
20.652



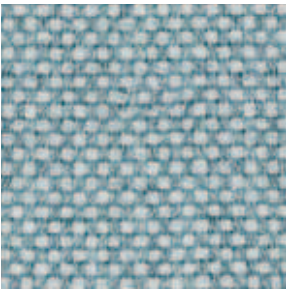
20.654



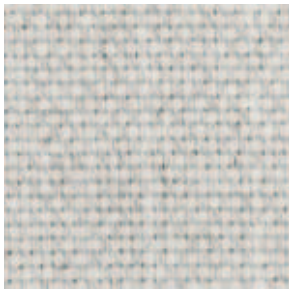
20.750



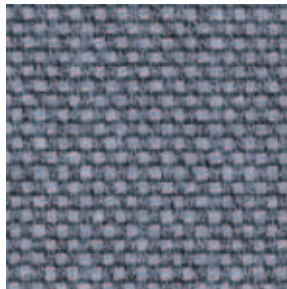
20.752



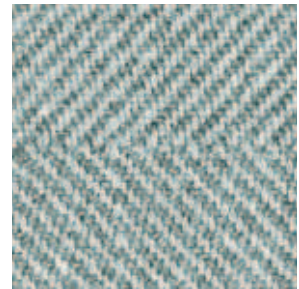
22.550



22.552



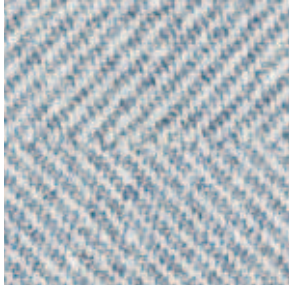
22.555



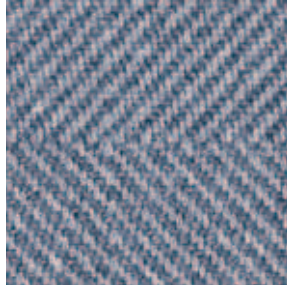
22.650



22.652



22.654



22.655



20.652

Zusammensetzung/Composition:
100 % Polyacryl/polyacrylic

Lichtechtheit/Fastness to light: ☀ ☀

Scheuerbeständigkeit/Abrasion resistance: •

Pillingverhalten/Pilling behaviour: •

Warenbreite/Fabric width: 140 cm

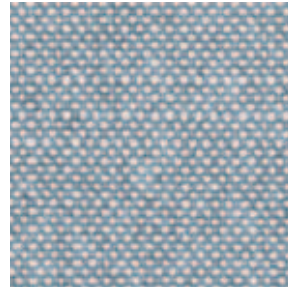
Berücksichtigung von Rapport/Pattern repeat included:
nein/no

Webkante, Verarbeitung parallel zur Sitzvorderkante/
Selvage edge runs parallel to the front edge of the seat

Sonstige Besonderheiten/Other special features:
Materialbedingt tritt eine leichte Streifenwirkung auf/
A slight stripy effect occurs due to the material.

Unregelmäßiges Warenbild, z. B. durch Faden-
verdickungen, Noppen etc. Optik des Stoffes
spiegelt einen natürlichen Charakter wider/
Irregular fabric appearance due to yarn slubs, nubs etc.
The fabric's appearance reflects its natural character

Waschbarkeit/Washable: 30 Grad/30 degrees



20.654

Zusammensetzung/Composition:
100 % Polyacryl/polyacrylic

Lichtechtheit/Fastness to light: ☀ ☀

Scheuerbeständigkeit/Abrasion resistance: •

Pillingverhalten/Pilling behaviour: •

Warenbreite/Fabric width: 140 cm

Berücksichtigung von Rapport/Pattern repeat included:
nein/no

Webkante, Verarbeitung parallel zur Sitzvorderkante/
Selvage edge runs parallel to the front edge of the seat

Sonstige Besonderheiten/Other special features:
Materialbedingt tritt eine leichte Streifenwirkung auf/
A slight stripy effect occurs due to the material.

Unregelmäßiges Warenbild, z. B. durch Faden-
verdickungen, Noppen etc. Optik des Stoffes
spiegelt einen natürlichen Charakter wider/
Irregular fabric appearance due to yarn slubs, nubs etc.
The fabric's appearance reflects its natural character

Waschbarkeit/Washable: 30 Grad/30 degrees

* Skala geht von maximal drei Sonnen aus:
Eine Sonne: erfüllt; Zwei Sonnen: erfüllt +; Drei Sonnen: erfüllt++

** ●● überdurchschnittlich gut; ● Prüfnormen sind voll erfüllt;
○ eingeschränkt gebrauchstüchtig

* Scale has a maximum of three suns:
One sun: fulfilled; two suns: fulfilled +; three suns: fulfilled ++

** ●● Above-averagely good; ● Testing standards were completely fulfilled;
○ limited practicality



20.750

Zusammensetzung/*Composition*:
100 % Polyacryl/*polyacrylic*

Lichtechtheit/*Fastness to light*: ☀ ☀

Scheuerbeständigkeit/*Abrasion resistance*: •

Pillingverhalten/*Pilling behaviour*: •

Warenbreite/*Fabric width*: 140 cm

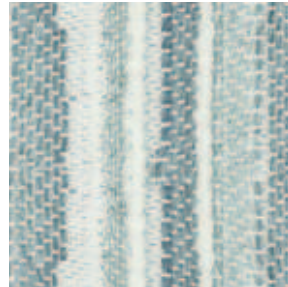
Berücksichtigung von Rapport/*Pattern repeat included*:
nein/*no*

Webkante, Verarbeitung parallel zur Sitzvorderkante/
Selvage edge runs parallel to the front edge of the seat

Sonstige Besonderheiten/*Other special features*:
Unregelmäßiges Warenbild, z. B. durch
Fadenverdickungen, Noppen etc./*Irregular fabric
appearance due to yarn slubs, nubs etc.*

Waschbarkeit/*Washable*: 30 Grad/*30 degrees*

Achtung: Nur für lose Rückenkissen/Attention:
Only suitable for covering loose back cushions



20.752

Zusammensetzung/*Composition*:
100 % Polyacryl/*polyacrylic*

Lichtechtheit/*Fastness to light*: ☀ ☀

Scheuerbeständigkeit/*Abrasion resistance*: •

Pillingverhalten/*Pilling behaviour*: •

Warenbreite/*Fabric width*: 140 cm

Berücksichtigung von Rapport/*Pattern repeat included*:
nein/*no*

Webkante, Verarbeitung parallel zur Sitzvorderkante/
Selvage edge runs parallel to the front edge of the seat

Sonstige Besonderheiten/*Other special features*:
Unregelmäßiges Warenbild, z. B. durch
Fadenverdickungen, Noppen etc./*Irregular fabric
appearance due to yarn slubs, nubs etc.*

Waschbarkeit/*Washable*: 30 Grad/*30 degrees*

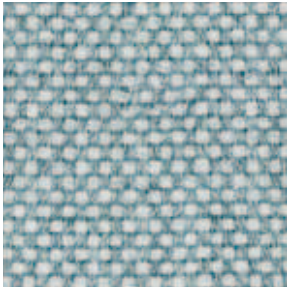
Achtung: Nur für lose Rückenkissen/Attention:
Only suitable for covering loose back cushions

* Skala geht von maximal drei Sonnen aus:
Eine Sonne: erfüllt; Zwei Sonnen: erfüllt +; Drei Sonnen: erfüllt++

** ●● überdurchschnittlich gut; ● Prüfnormen sind voll erfüllt;
○ eingeschränkt gebrauchstüchtig

* Scale has a maximum of three suns:
One sun: fulfilled; two suns: fulfilled +; three suns: fulfilled ++

** ●● Above-averagely good; ● Testing standards were completely fulfilled;
○ limited practicality



22.550

Zusammensetzung/Composition:
100 % Polyacryl/polyacrylic

Lichtechtheit/Fastness to light: ☀ ☀

Scheuerbeständigkeit/Abrasion resistance: •

Pillingverhalten/Pilling behaviour: •

Warenbreite/Fabric width: 140 cm

Berücksichtigung von Rapport/Pattern repeat included:
nein/no

Webkante, Verarbeitung parallel zur Sitzvorderkante/
Selvage edge runs parallel to the front edge of the seat

Sonstige Besonderheiten/Other special features:

Unregelmäßiges Warenbild, z. B. durch
Fadenverdickungen, Noppen etc.

Fremdfasern und Staub können im Gebrauch
an der Oberfläche deutlich sichtbar anhaften/
Irregular fabric appearance due to yarn slubs, nubs, etc.
Fibres from other textiles and dust may visibly attach
themselves to the surface

Waschbarkeit/Washable: 30 Grad/30 degrees



22.552

Zusammensetzung/Composition:
100 % Polyacryl/polyacrylic

Lichtechtheit/Fastness to light: ☀ ☀

Scheuerbeständigkeit/Abrasion resistance: •

Pillingverhalten/Pilling behaviour: •

Warenbreite/Fabric width: 140 cm

Berücksichtigung von Rapport/Pattern repeat included:
nein/no

Webkante, Verarbeitung parallel zur Sitzvorderkante/
Selvage edge runs parallel to the front edge of the seat

Sonstige Besonderheiten/Other special features:

Unregelmäßiges Warenbild, z. B. durch
Fadenverdickungen, Noppen etc.

Fremdfasern und Staub können im Gebrauch
an der Oberfläche deutlich sichtbar anhaften/
Irregular fabric appearance due to yarn slubs, nubs, etc.
Fibres from other textiles and dust may visibly attach
themselves to the surface

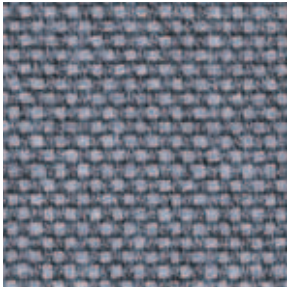
Waschbarkeit/Washable: 30 Grad/30 degrees

* Skala geht von maximal drei Sonnen aus:
Eine Sonne: erfüllt; Zwei Sonnen: erfüllt +; Drei Sonnen: erfüllt++

** ●● überdurchschnittlich gut; ● Prüfnormen sind voll erfüllt;
○ eingeschränkt gebrauchstüchtig

* Scale has a maximum of three suns:
One sun: fulfilled; two suns: fulfilled +; three suns: fulfilled ++

** ●● Above-averagely good; ● Testing standards were completely fulfilled;
○ limited practicality



22.555

Zusammensetzung/*Composition*:
100 % Polyacryl/*polyacrylic*

Lichtechtheit/*Fastness to light*: ☀ ☀

Scheuerbeständigkeit/*Abrasion resistance*: •

Pillingverhalten/*Pilling behaviour*: •

Warenbreite/*Fabric width*: 140 cm

Berücksichtigung von Rapport/*Pattern repeat included*:
nein/*no*

Webkante, Verarbeitung parallel zur Sitzvorderkante/
Selvage edge runs parallel to the front edge of the seat

Sonstige Besonderheiten/*Other special features*:

Unregelmäßiges Warenbild, z. B. durch

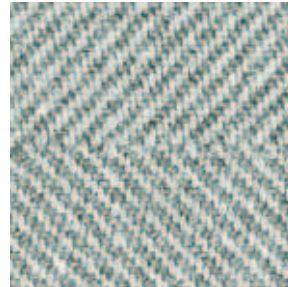
Fadenverdickungen, Noppen etc.

Fremdfasern und Staub können im Gebrauch

an der Oberfläche deutlich sichtbar anhaften/
Irregular fabric appearance due to yarn slubs, nubs, etc.

Fibres from other textiles and dust may visibly attach themselves to the surface

Waschbarkeit/*Washable*: 30 Grad/30 degrees



22.650

Zusammensetzung/*Composition*:
100 % Polyacryl/*polyacrylic*

Lichtechtheit/*Fastness to light*: ☀ ☀

Scheuerbeständigkeit/*Abrasion resistance*: •

Pillingverhalten/*Pilling behaviour*: •

Warenbreite/*Fabric width*: 140 cm

Berücksichtigung von Rapport/*Pattern repeat included*:
nein/*no*

Webkante, Verarbeitung parallel zur Sitzvorderkante/
Selvage edge runs parallel to the front edge of the seat

Sonstige Besonderheiten/*Other special features*:

Fremdfasern und Staub können im Gebrauch

an der Oberfläche deutlich sichtbar anhaften/
Fibres from other textiles and dust may visibly

attach themselves to the surface

Waschbarkeit/*Washable*: 30 Grad/30 degrees

Achtung: Nur für lose Rückenkissen/Attention:
Only suitable for covering loose back cushions

* Skala geht von maximal drei Sonnen aus:

Eine Sonne: erfüllt; Zwei Sonnen: erfüllt +; Drei Sonnen: erfüllt++

** ●● überdurchschnittlich gut; ● Prüfnormen sind voll erfüllt;
○ eingeschränkt gebrauchstüchtig

* Scale has a maximum of three suns:

One sun: fulfilled; two suns: fulfilled +; three suns: fulfilled ++

** ●● Above-averagely good; ● Testing standards were completely fulfilled;
○ limited practicality



22.652

Zusammensetzung/*Composition*:
100 % Polyacryl/*polyacrylic*

Lichtechtheit/*Fastness to light*: ☀ ☀

Scheuerbeständigkeit/*Abrasion resistance*: •

Pillingverhalten/*Pilling behaviour*: •

Warenbreite/*Fabric width*: 140 cm

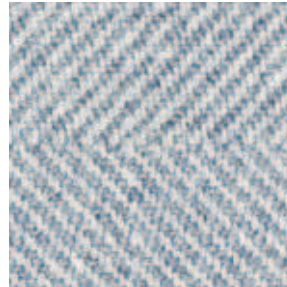
Berücksichtigung von Rapport/*Pattern repeat included*:
nein/*no*

Webkante, Verarbeitung parallel zur Sitzvorderkante/
Selvage edge runs parallel to the front edge of the seat

Sonstige Besonderheiten/*Other special features*:

Fremdfasern und Staub können im Gebrauch
an der Oberfläche deutlich sichtbar anhaften/
*Fibres from other textiles and dust may visibly
attach themselves to the surface*

Waschbarkeit/*Washable*: 30 Grad/*30 degrees*



22.654

Zusammensetzung/*Composition*:
100 % Polyacryl/*polyacrylic*

Lichtechtheit/*Fastness to light*: ☀ ☀

Scheuerbeständigkeit/*Abrasion resistance*: •

Pillingverhalten/*Pilling behaviour*: •

Warenbreite/*Fabric width*: 140 cm

Berücksichtigung von Rapport/*Pattern repeat included*:
nein/*no*

Webkante, Verarbeitung parallel zur Sitzvorderkante/
Selvage edge runs parallel to the front edge of the seat

Sonstige Besonderheiten/*Other special features*:

Fremdfasern und Staub können im Gebrauch
an der Oberfläche deutlich sichtbar anhaften/
*Fibres from other textiles and dust may visibly
attach themselves to the surface*

Waschbarkeit/*Washable*: 30 Grad/*30 degrees*

* Skala geht von maximal drei Sonnen aus:

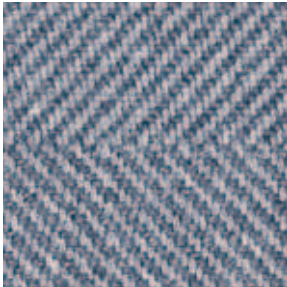
Eine Sonne: erfüllt; Zwei Sonnen: erfüllt +; Drei Sonnen: erfüllt++

** ●● überdurchschnittlich gut; ● Prüfnormen sind voll erfüllt;
○ eingeschränkt gebrauchstüchtig

* Scale has a maximum of three suns:

One sun: fulfilled; two suns: fulfilled +; three suns: fulfilled ++

** ●● Above-averagely good; ● Testing standards were completely fulfilled;
○ limited practicality



22.655

Zusammensetzung/*Composition*:
100 % Polyacryl/*polyacrylic*

Lichtechtheit/*Fastness to light*: ☀ ☀

Scheuerbeständigkeit/*Abrasion resistance*: •

Pillingverhalten/*Pilling behaviour*: •

Warenbreite/*Fabric width*: 140 cm

Berücksichtigung von Rapport/*Pattern repeat included*:
nein/*no*

Webkante, Verarbeitung parallel zur Sitzvorderkante/
Selvage edge runs parallel to the front edge of the seat

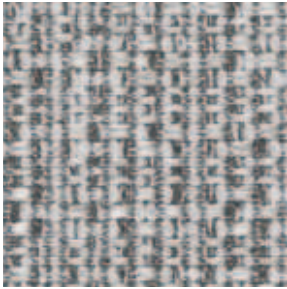
Sonstige Besonderheiten/*Other special features*:
Fremdfasern und Staub können im Gebrauch
an der Oberfläche deutlich sichtbar anhaften/
*Fibres from other textiles and dust may visibly
attach themselves to the surface*

Waschbarkeit/*Washable*: 30 Grad/*30 degrees*

* Skala geht von maximal drei Sonnen aus:
Eine Sonne: erfüllt; Zwei Sonnen: erfüllt +; Drei Sonnen: erfüllt++
** ●● überdurchschnittlich gut; ● Prüfnormen sind voll erfüllt;
○ eingeschränkt gebrauchstüchtig

* Scale has a maximum of three suns:
One sun: fulfilled; two suns: fulfilled +; three suns: fulfilled ++

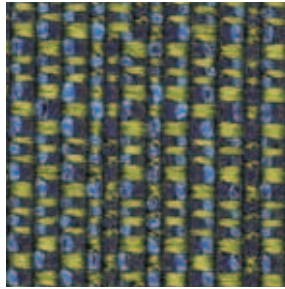
** ●● Above-averagely good; ● Testing standards were completely fulfilled;
○ limited practicality



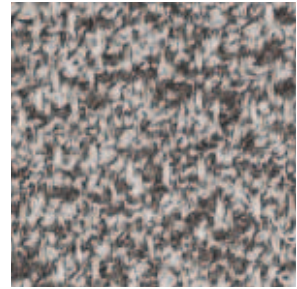
18.851



18.853



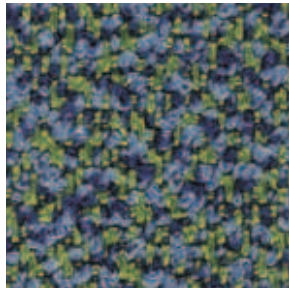
18.854



20.851



20.853



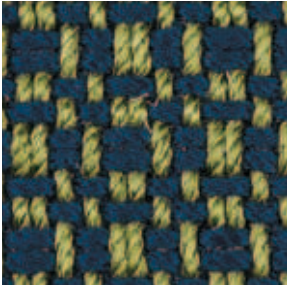
20.854



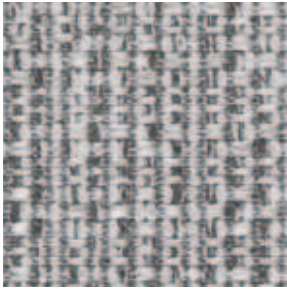
22.851



22.853



22.854



18.851

Zusammensetzung/*Composition*:
86 % Polypropylen/*polypropylene*, 14 % Polyester

Lichtechtheit/*Fastness to light*: ☀

Scheuerbeständigkeit/*Abrasion resistance*: •

Pillingverhalten/*Pilling behaviour*: •

Warenbreite/*Fabric width*: 140 cm

Berücksichtigung von Rapport/*Pattern repeat included*:
nein/*no*

Webkante, Verarbeitung parallel zur Sitzvorderkante/
Selvage edge runs parallel to the front edge of the seat

Sonstige Besonderheiten/*Other special features*:
Kontrastierende Farben vermitteln eine schillernde Optik./
Contrasting colours create an iridescent appearance.
Je nach Lichteinfall ergeben sich Hell-dunkel-Effekte.
Dunkle und intensive Farben neigen zu Nassabrieb.
Schlingenzüge sind beim Verhaken mit spitzen Gegen-
ständen zu erwarten/*This can create light and dark*
effects depending on how the light falls. Dark and
intensive colours have a tendency to wet abrasion.
The fabric will pull if it is caught by sharp objects.

Waschbarkeit/*Washable*: 30 Grad/30 degrees



18.853

Zusammensetzung/*Composition*:
86 % Polypropylen/*polypropylene*, 14 % Polyester

Lichtechtheit/*Fastness to light*: ☀

Scheuerbeständigkeit/*Abrasion resistance*: •

Pillingverhalten/*Pilling behaviour*: •

Warenbreite/*Fabric width*: 140 cm

Berücksichtigung von Rapport/*Pattern repeat included*:
nein/*no*

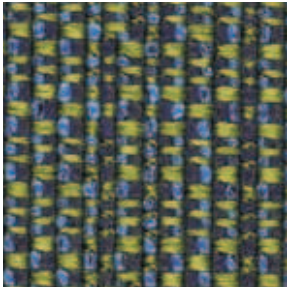
Webkante, Verarbeitung parallel zur Sitzvorderkante/
Selvage edge runs parallel to the front edge of the seat

Sonstige Besonderheiten/*Other special features*:
Kontrastierende Farben vermitteln eine schillernde Optik./
Contrasting colours create an iridescent appearance.
Je nach Lichteinfall ergeben sich Hell-dunkel-Effekte.
Dunkle und intensive Farben neigen zu Nassabrieb.
Schlingenzüge sind beim Verhaken mit spitzen Gegen-
ständen zu erwarten/*This can create light and dark*
effects depending on how the light falls. Dark and
intensive colours have a tendency to wet abrasion.
The fabric will pull if it is caught by sharp obje

Waschbarkeit/*Washable*: 30 Grad/30 degrees

* Skala geht von maximal drei Sonnen aus:
Eine Sonne: erfüllt; Zwei Sonnen: erfüllt +; Drei Sonnen: erfüllt ++
** ●● überdurchschnittlich gut; ● Prüfnormen sind voll erfüllt;
○ eingeschränkt gebrauchstüchtig

* Scale has a maximum of three suns:
One sun: fulfilled; two suns: fulfilled +; three suns: fulfilled ++
** ●● Above-averagely good; ● Testing standards were completely fulfilled;
○ limited practicality



18.854

Zusammensetzung/*Composition*:
86 % Polypropylen/*polypropylene*, 14 % Polyester

Lichtechtheit/*Fastness to light*: ☀

Scheuerbeständigkeit/*Abrasion resistance*: •

Pillingverhalten/*Pilling behaviour*: •

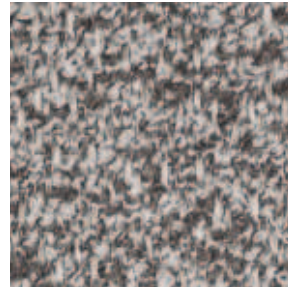
Warenbreite/*Fabric width*: 140 cm

Berücksichtigung von Rapport/*Pattern repeat included*:
nein/*no*

Webkante, Verarbeitung parallel zur Sitzvorderkante/
Selvage edge runs parallel to the front edge of the seat

Sonstige Besonderheiten/*Other special features*:
Kontrastierende Farben vermitteln eine schillernde Optik./
Contrasting colours create an iridescent appearance.
Je nach Lichteinfall ergeben sich Hell-dunkel-Effekte.
Dunkle und intensive Farben neigen zu Nassabrieb.
Schlingenzüge sind beim Verhaken mit spitzen Gegen-
ständen zu erwarten/*This can create light and dark effects*
depending on how the light falls. Dark and intensive
colours have a tendency to wet abrasion. The fabric will
pull if it is caught by sharp objects.

Waschbarkeit/*Washable*: 30 Grad/30 degrees



20.851

Zusammensetzung/*Composition*:
88 % Polypropylen, 12 % Polyester

Lichtechtheit/*Fastness to light*: ☀

Scheuerbeständigkeit/*Abrasion resistance*: •

Pillingverhalten/*Pilling behaviour*: •

Warenbreite/*Fabric width*: 140 cm

Berücksichtigung von Rapport/*Pattern repeat included*:
nein/*no*

Webkante, Verarbeitung parallel zur Sitzvorderkante/
Selvage edge runs parallel to the front edge of the seat

Sonstige Besonderheiten/*Other special features*:
Dunkle und intensive Farben neigen zu Nassabrieb.
Schlingenzüge sind beim Verhaken mit spitzen Gegen-
ständen zu erwarten/*Dark and intensive colours have*
a tendency to wet abrasion. The fabric will pull if it is
caught by sharp objects.

Waschbarkeit/*Washable*: 30 Grad/30 degrees

* Skala geht von maximal drei Sonnen aus:

Eine Sonne: erfüllt; Zwei Sonnen: erfüllt +; Drei Sonnen: erfüllt ++

** •• überdurchschnittlich gut; • Prüfnormen sind voll erfüllt;
◦ eingeschränkt gebrauchstüchtig

* Scale has a maximum of three suns:

One sun: fulfilled; two suns: fulfilled +; three suns: fulfilled ++

** •• Above-averagely good; • Testing standards were completely fulfilled;
◦ limited practicality



20.853

Zusammensetzung/*Composition*:
88 % Polypropylen/*polypropylene*, 12 % Polyester

Lichtechtheit/*Fastness to light*: ☀

Scheuerbeständigkeit/*Abrasion resistance*: •

Pillingverhalten/*Pilling behaviour*: •

Warenbreite/*Fabric width*: 140 cm

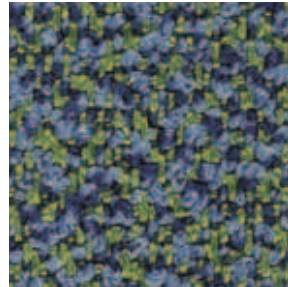
Berücksichtigung von Rapport/*Pattern repeat included*:
nein/*no*

Webkante, Verarbeitung parallel zur Sitzvorderkante/
Selvage edge runs parallel to the front edge of the seat

Sonstige Besonderheiten/*Other special features*:

Dunkle und intensive Farben neigen zu Nassabrieb.
Schlingenzüge sind beim Verhaken mit spitzen Gegen-
ständen zu erwarten/*Dark and intensive colours have
a tendency to wet abrasion. The fabric will pull if it is
caught by sharp objects.*

Waschbarkeit/*Washable*: 30 Grad/30 degrees



20.854

Zusammensetzung/*Composition*:
88 % Polypropylen/*polypropylene*, 12 % Polyester

Lichtechtheit/*Fastness to light*: ☀

Scheuerbeständigkeit/*Abrasion resistance*: •

Pillingverhalten/*Pilling behaviour*: •

Warenbreite/*Fabric width*: 140 cm

Berücksichtigung von Rapport/*Pattern repeat included*:
nein/*no*

Webkante, Verarbeitung parallel zur Sitzvorderkante/
Selvage edge runs parallel to the front edge of the seat

Sonstige Besonderheiten/*Other special features*:

Dunkle und intensive Farben neigen zu Nassabrieb.
Schlingenzüge sind beim Verhaken mit spitzen Gegen-
ständen zu erwarten/*Dark and intensive colours have
a tendency to wet abrasion. The fabric will pull if it is
caught by sharp objects.*

Waschbarkeit/*Washable*: 30 Grad/30 degrees

* Skala geht von maximal drei Sonnen aus:

Eine Sonne: erfüllt; Zwei Sonnen: erfüllt +; Drei Sonnen: erfüllt ++

** •• überdurchschnittlich gut; • Prüfnormen sind voll erfüllt;
◦ eingeschränkt gebrauchstüchtig

* Scale has a maximum of three suns:

One sun: fulfilled; two suns: fulfilled +; three suns: fulfilled ++

** •• Above-averagely good; • Testing standards were completely fulfilled;
◦ limited practicality



22.851

Zusammensetzung/Composition:
100 % Polypropylen

Lichtechtheit/Fastness to light: ☀

Scheuerbeständigkeit/Abrasion resistance: •

Pillingverhalten/Pilling behaviour: •

Warenbreite/Fabric width: 140 cm

Berücksichtigung von Rapport/Pattern repeat included:
nein/no

Webkante, Verarbeitung parallel zur Sitzvorderkante/
Selvage edge runs parallel to the front edge of the seat

Sonstige Besonderheiten/Other special features:

Kontrastierende Farben vermitteln eine schillernde Optik./
Contrasting colours create an iridescent appearance.

Je nach Lichteinfall ergeben sich Hell-dunkel-Effekte.

Dunkle und intensive Farben neigen zu Nassabrieb.

Schlingenzüge sind beim Verhaken mit spitzen Gegen-
ständen zu erwarten/This can create light and dark
effects depending on how the light falls. Dark and
intensive colours have a tendency to wet abrasion.

The fabric will pull if it is caught by sharp objects.

Waschbarkeit/Washable: 30 Grad/30 degrees

**Achtung: Nur für lose Rückenkissen/Attention:
Only suitable for covering loose back cushions**

* Skala geht von maximal drei Sonnen aus:

Eine Sonne: erfüllt; Zwei Sonnen: erfüllt +; Drei Sonnen: erfüllt++

** •• überdurchschnittlich gut; • Prüfnormen sind voll erfüllt;
◦ eingeschränkt gebrauchstüchtig

* Scale has a maximum of three suns:

One sun: fulfilled; two suns: fulfilled +; three suns: fulfilled ++

** •• Above-averagely good; • Testing standards were completely fulfilled;
◦ limited practicality



22.853

Zusammensetzung/Composition:
100 % Polypropylen/polypropylene

Lichtechtheit/Fastness to light: ☀

Scheuerbeständigkeit/Abrasion resistance: •

Pillingverhalten/Pilling behaviour: •

Warenbreite/Fabric width: 140 cm

Berücksichtigung von Rapport/Pattern repeat included:
nein/no

Webkante, Verarbeitung parallel zur Sitzvorderkante/
Selvage edge runs parallel to the front edge of the seat

Sonstige Besonderheiten/Other special features:

Kontrastierende Farben vermitteln eine schillernde Optik./
Contrasting colours create an iridescent appearance.

Je nach Lichteinfall ergeben sich Hell-dunkel-Effekte.

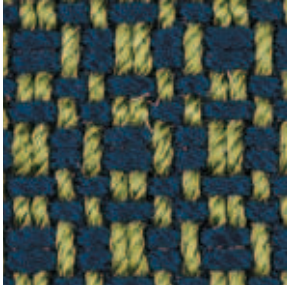
Dunkle und intensive Farben neigen zu Nassabrieb.

Schlingenzüge sind beim Verhaken mit spitzen Gegen-
ständen zu erwarten/This can create light and dark
effects depending on how the light falls. Dark and
intensive colours have a tendency to wet abrasion.

The fabric will pull if it is caught by sharp objects.

Waschbarkeit/Washable: 30 Grad/30 degrees

**Achtung: Nur für lose Rückenkissen/Attention:
Only suitable for covering loose back cushions**



22.854

Zusammensetzung/*Composition*:
100 % Polypropylen/*polypropylene*

Lichtechtheit/*Fastness to light*: ☀

Scheuerbeständigkeit/*Abrasion resistance*: •

Pillingverhalten/*Pilling behaviour*: •

Warenbreite/*Fabric width*: 140 cm

Berücksichtigung von Rapport/*Pattern repeat included*:
nein/*no*

Webkante, Verarbeitung parallel zur Sitzvorderkante/
Selvage edge runs parallel to the front edge of the seat

Sonstige Besonderheiten/*Other special features*:
Kontrastierende Farben vermitteln eine schillernde Optik./
Contrasting colours create an iridescent appearance.

Je nach Lichteinfall ergeben sich Hell-dunkel-Effekte
Dunkle und intensive Farben neigen zu Nassabrieb
Schlingenzüge sind beim Verhaken mit spitzen
Gegenständen zu erwarten/*This can create light and
dark effects depending on how the light falls. Dark and
intensive colours have a tendency to wet abrasion.
The fabric will pull if it is caught by sharp objects.*

Waschbarkeit/*Washable*: 30 Grad/30 degrees

Achtung: Nur für lose Rückenkissen/Attention:
Only suitable for covering loose back cushions

* Skala geht von maximal drei Sonnen aus:
Eine Sonne: erfüllt; Zwei Sonnen: erfüllt +; Drei Sonnen: erfüllt++

** •• überdurchschnittlich gut; • Prüfnormen sind voll erfüllt;
◦ eingeschränkt gebrauchstüchtig

* Scale has a maximum of three suns:
One sun: fulfilled; two suns: fulfilled +; three suns: fulfilled ++

** •• Above-averagely good; • Testing standards were completely fulfilled;
◦ limited practicality