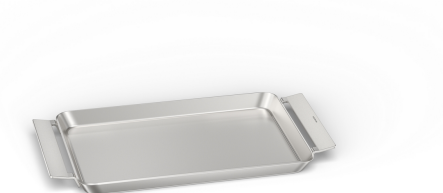


## Teppan Yaki, 340 mm HZ9TY010



- ✓ Braten wie die Profis: auf der vorderen Hälfte der flexiblen variolnduktions-Kochzone anschwitzen, hinten warmhalten.
- ✓ Du kannst auf der gesamten Oberfläche braten.
- ✓ Der Teppan Yaki hat die idealen Maße für die flexiblen Kochzonen unserer variolnduktions-Kochfelder.
- ✓ Backofenfest bis 220 °C.
- ✓ Brate dein Essen im Stil der traditionellen japanischen Küche.

Abmessungen des verpackten Gerätes: .....50 x 250 x 495 mm  
Abmessung der Palette: ..... 195.0 x 80.0 x 120.0  
Verpackungsmenge pro Umkarton: ..... 3  
Anzahl Geräte pro Palette: .....180  
Nettogewicht: ..... 2.0 kg  
Bruttogewicht: ..... 2.5 kg  
EAN-Nummer: ..... 4242003927830

