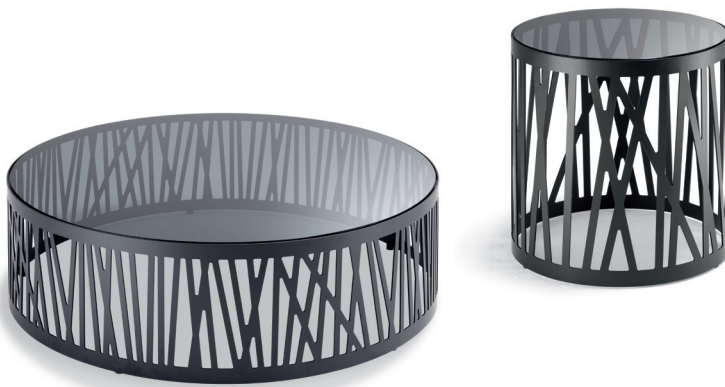


## Konstruktiver Aufbau und Materialien

- Typ: Couch- und Beistelltisch  
Dekorativer und sehr eigenständiger skulpturaler Couchtisch.
- Tischplatte: Parsolglas oder Glasplatte lackiert  
in RAL 9003 Weiß, RAL 9017 Schwarz oder  
RAL 1020 Olivgelb. Keramik: Calacatta glatt oder Emperador  
gebürstete Optik.
- Untergestell: Stahl lackiert in RAL 9003 Weiß,  
RAL 9017 Schwarz oder RAL 1020 Olivgelb
- Größen: ● Ø 42 cm Höhe: 44 cm  
● Ø 80 cm Höhe: 29 cm  
● Ø 95 cm Höhe: 29 cm
- Kombinationen: Glas: Parsolglas + Gestell in RAL 9017 Verkehrsschwarz  
oder RAL 9003 Signalweiß; ansonsten: Glasfarbe entspricht  
Gestellfarbe Keramik: mit allen Gestellfarben kombinierbar.



Design: Beckdesign

## Viel Freude...

...wünschen wir Ihnen mit Ihrem neuen Rolf Benz Produkt.

Diese Produktinformation gibt Ihnen Hinweise zur sachgerechten Unterhaltspflege für die Werterhaltung und Freude am Möbel. Gegebenenfalls beinhaltet sie eine Anleitung für den Zusammenbau des Möbels. Wir empfehlen, diese Produktinformation aufmerksam zu lesen und sorgfältig aufzubewahren, um bei Bedarf darin nachschlagen zu können.

## Merkmale und Eigenschaften von Glas

Für unsere Tische verwenden wir nur hochwertige Glasplatten, die im Floatverfahren hergestellt werden. Alle Plattenkanten sind geschliffen, poliert und leicht angefast. Wir weisen darauf hin, dass Glasplatten nicht kratzfest sind und beim täglichen Gebrauch Kratzer entstehen können.

## Merkmale und Eigenschaften von Keramik

Keramik ist ein anorganischer, nicht metallischer Werkstoff mit vielen positiven Eigenschaften. Erzeugnisse aus Keramik sind natürlich, recyclebar und daher umweltfreundlich. Bei der Herstellung werden zunächst die einzelnen Rohstoffkomponenten aufbereitet, mit dem Ziel eine möglichst homogene, geschmeidige und blasenfreie Arbeitsmasse zu erzeugen. Die Porzellankeramik wird unter sehr hohem Druck gepresst, getrocknet und gebrannt. Dabei entsteht eine absolut plane Oberfläche. Abschließend wird die Keramikplatte in Form geschnitten. Durch die Temperaturbehandlung wird die Oberfläche gesintert, dadurch entsteht eine harte porengeschlossene Oberfläche. Das unglasierte Feinsteinzeug ist somit wasserdicht und leicht zu reinigen

Keramik ist kratzunempfindlich und scheuerfest. Weder intensive Nutzung noch häufige Reinigung beeinträchtigen seine Eigenschaften.

Das Material ist unempfindlich gegenüber organischen und unorganischen Lösungsmitteln, Desinfektions- und Reinigungsmitteln. Ausschließlich Fluorwasserstoffsäure schadet der Oberfläche.

Keramikoberflächen sind, da keine organischen Substanzen enthalten, feuerfest und beständig gegen hohe Temperaturen. Auch bei wechselndem Klima bleiben Keramikprodukte maßhaltig. Im Brandfall werden weder Rauch, noch giftige Stoffe frei.

Die Oberfläche ist hygienisch und für den Kontakt mit Lebensmitteln geeignet. Es werden keine gesundheitsschädlichen Stoffe freigesetzt. Auch gegen Pilz- und Schimmelbefall ist die Platte resistent.

Die Keramikplatte ist beständig gegen UV-Licht, da keine organischen Farbstoffe enthalten sind. Somit bleibt die ursprüngliche Farbe auch bei wechselnden Klimabedingungen erhalten.

## Belastungs- und Sicherheitshinweise

Die Belastung der Couchtische sollte 40 kg nicht überschreiten. Der Beistelltisch darf mit maximal 20 kg belastet werden.

Auf den Tisch darf sich keinesfalls gesetzt oder gestellt werden. Für Schäden, die als Folge bestimmungswidriger Benutzung auftreten, übernehmen wir keine Haftung.

## Allgemeine Pflegehinweise

Ihr Möbelstück benötigt eine regelmäßige, vorbeugende Pflege, um seine Schönheit langfristig zu erhalten.

## Reinigung und Pflege von Glasoberflächen

Für die tägliche Reinigung empfiehlt sich ein weiches, feuchtes für Glas geeignetes Tuch.

Bei fettigen Verschmutzungen Fensterreiniger einsetzen und im Anschluss mit einem sauberen Handtuch trockenreiben.

## Reinigung und Pflege von Keramikoberflächen

Die Keramikplatten sind extrem leicht zu reinigen. Dennoch sollten einige Vorkehrungen getroffen werden, um ein optimales Ergebnis zu erzielen. Es ist wichtig, dass man vorher einen Test mit dem Produkt, das man verwenden möchte, auf einer kleinen Stelle des Materials durchführt, um sicherzustellen, dass es die Oberflächen nicht beschädigt. Schlieren oder Flecken auf den Oberflächen sind normalerweise auf eine falsche, ungenaue Reinigung zurückzuführen.

**ROLF  
BENZ**

Wir erinnern daran, dass ein Fleck umso leichter entfernt werden kann, je schneller man eingreift. Die Rückstände des Epoxydharzklebers müssen von der Plattenoberfläche entfernt werden, bevor sie antrocknen. Diese Reinigung kann mit einem Schwamm und ausreichend sauberem Wasser durchgeführt werden. Danach eine gründliche Reinigung mit der Hilfe von alkalischen Reinigern durchführen, wobei die auf den Etiketten der verwendeten Produkte angeführten Anweisungen aufmerksam zu befolgen sind.

## Reinigung und Pflege von Metall-Oberflächen

Staub regelmäßig mit weichem trockenem Tuch entfernen.

Anhaftende Verschmutzungen mit feuchtem Tuch oder Schwamm mit milder Spülmittel- oder Haushaltsreinigerlösung abwischen, mit sauberem feuchtem Tuch gründlich nachwischen und abschließend trockenreiben, um Wasserflecken zu vermeiden.

Bitte keine hoch alkalischen Reinigungsmittel verwenden, sie können Flecken auf der Metalloberfläche hervorrufen. Bitte verwenden Sie keine ätzenden oder scheuernden Reinigungsmittel, da diese die Oberfläche angreifen können!

## Weitere Informationen zur Möbelpflege

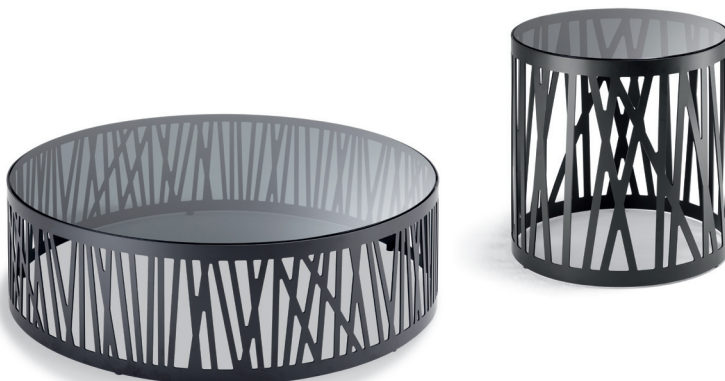
Bei sämtlichen Fragen zum Thema Reinigung und Pflege von Möbeln wenden Sie sich bitte an:

LCK Vertriebs GmbH  
Im Unterfeld 3  
D-76698 Ubstadt-Weiher  
Telefon: + 49 (0) 7251 / 9625-0  
E-Mail: [info@lck-rolfbenz.com](mailto:info@lck-rolfbenz.com)

Unter **[www.lck-rolfbenz.com](http://www.lck-rolfbenz.com)** finden Sie Produkte zur vorbeugenden Reinigung und Pflege sowie ausgewählte Spezialreiniger für alle Lederarten, textile Polstermöbel, Edelmetalloberflächen, Holz, Stein uvm.

## Design structure and materials

- Type: Coffee and side table  
Decorative and very independent, sculptural coffee table.
- Table top: Parsolglas or glass plate painted in RAL 9003 White and RAL 9017 Black or RAL 1020 Olive yellow. Ceramic: Calacatta polished or Emperador brushed look
- Underframe: steel painted in RAL 9003 White or RAL 9017 Black or RAL 1020 Olive yellow.
- Sizes:
- Ø 42 cm Height: 44 cm
  - Ø 80 cm Height: 29 cm
  - Ø 95 cm Height: 29 cm
- Combinations: Glass: parsol glass + frame in RAL 9017 traffic black or RAL 9003 signal white; otherwise: glass colour is the same as the frame colour  
Ceramic: can be combined with all frame colours



Design: Beckdesign

## Enjoy...

...your new Rolf Benz product.

This product information gives you tips on the appropriate general maintenance of your furniture, and how to prolong your enjoyment of the furniture and to maintain its value. It also includes, where applicable, a guide to assembling the furniture. We recommend that you read this production information carefully and keep it in a safe place so that you can refer to it when you need to.

## Features and characteristics of glass

For our tables, we use only the highest quality glass sheets, manufactured by means of the float process. All the edges of the sheets are sanded, polished and slightly chamfered. We would like to point out that glass sheet is not scratch-resistant, and that scratches may occur during everyday use.

## Features and characteristics of ceramic

Ceramic is an inorganic, non-metallic material with lots of positive features. Items made of ceramic are natural, recyclable and, therefore, environmentally friendly. During production, the individual raw material components are prepared first of all with the aim of achieving a working mass that is as homogeneous, fluid and bubble-free as possible. The porcelain ceramic is pressed under very high pressure, dried and fired. This creates a completely flat surface. The ceramic table top is then cut to shape. The surface is sintered by the heat treatment, creating a hard, closed-pore surface. This makes the unglazed fine stoneware waterproof and easy to clean.

Ceramic is resistant to scratches and abrasion. Its properties are not affected by intensive use nor by frequent cleaning.

The material is resistant to organic and inorganic solvents, disinfectants and detergents. Only hydrofluoric acids can damage its surface.

Since they do not contain any organic substances, ceramic surfaces are fire-resistant and can withstand high temperatures. Ceramic products remain stable even in changing climatic conditions. They do not release smoke nor any toxic substances in the event of a fire.

The surface is hygienic and suitable for contact with foodstuffs. It does not emit any harmful substances and is resistant to fungus and mould.

The ceramic table top is UV light-resistant because it does not contain any organic dyes. This means that it retains its original colour, even in changing climate conditions.

## Load and safety information

Load placed on the coffee table should not exceed 40 kg. The side table can withstand a maximum load of 20 kg.

Never stand or sit on the table. We do not accept any liability for damage caused by improper use.

## General care instructions

Your coffee table needs regular preventive cleaning and care in order to maintain its beauty over a long period of time.

## Cleaning and maintenance of glass surfaces

For daily cleaning a soft, damp cloth suitable for glass is recommended. For greasy dirt, use a window cleaner and finally rub dry with a clean cloth.

## Cleaning and maintenance of ceramic surfaces

Ceramic table tops are extremely easy to clean. Nevertheless, some care should be taken to achieve optimum results. It is important to test the product that you want to use beforehand on a small area of the material to ensure that it does not damage the surface. Streaks or marks on the surface are usually due to incorrect or improper cleaning.

We would like to remind you that a mark can be removed more easily if you act quickly. Residues of epoxy resins must be removed from the table top surface before they dry. This can be done by using a sponge and a sufficient amount of clean water. Then clean the surface thoroughly by using alkaline cleaners, taking care to follow the instructions on the labels of the products used.

## Cleaning and care of metal surfaces

Dust regularly using a soft dry cloth.

Wipe away any stubborn dirt using a damp cloth or sponge dipped in a mild washing up liquid or household detergent solution (if necessary leave the cleaning solution for some time to soften any remaining dirt). Wipe thoroughly using a clean damp cloth and then rub dry in order to prevent water stains from forming.

Do not use highly alkaline cleaning products - these can cause staining on the metal surface. Do not use corrosive or abrasive cleaning products; these can damage the surface.

## Further information about furniture care

For any questions about cleaning and care of furniture, please contact:

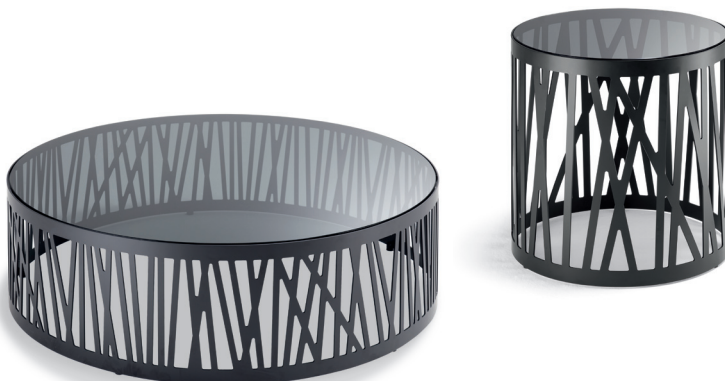
LCK Vertriebs GmbH  
Im Unterfeld 3  
D-76698 Ubstadt-Weiher  
Germany  
Phone: + 49 (0) 7251 / 9625-0  
E-mail: [info@lck-rolfbenz.com](mailto:info@lck-rolfbenz.com)

You will find products for preventive cleaning and care and selected special cleaners for all types of leather, textile upholstery, stainless steel surfaces, wood, stone, and much more, at **[www.lck-rolfbenz.com](http://www.lck-rolfbenz.com)**.



## Structure et Matériaux

- Type: Table basse et d'appoint  
Table basse décorative, allure sculpturale et très originale.
- Plateau : verre parsol ou verre laqué RAL 9003 Blanc et RAL 9017 Noir ou RAL 1020 Jaune olive.
- Céramique: Calacatta lisse ou Emperador
- Structure : acier laqué RAL 9003 Blanc ou RAL 9017 Noir ou RAL 1020 Jaune olive.
- Dimensions :
  - Ø 42 cm Hauteur : 44 cm
  - Ø 80 cm Hauteur : 29 cm
  - Ø 95 cm Hauteur : 29 cm
- Associations : verre : verre Parsol + structure RAL 9017 noir trafic ou RAL 9003 blanc de sécurité ; sinon : la teinte du verre correspond à celle de la structure  
Céramique : peut être combinée avec tous les coloris proposés pour la structure



Design: Beckdesign

## Nous vous souhaitons...

...beaucoup de satisfaction avec votre nouveau produit Rolf Benz.

Cette information vous donne tous les conseils d'entretien indispensables pour que votre meuble vous procure longtemps une satisfaction sans cesse renouvelée. Par ailleurs, elle contient éventuellement une notice de montage du meuble que vous venez d'acquérir. Nous vous recommandons de lire attentivement ce document et de le conserver en lieu sûr pour pouvoir le consulter en cas de besoin.

## Caractéristiques et propriétés du verre

Nous n'utilisons pour nos tables que du verre plat de très haute qualité fabriqué par le procédé float. Tous les chants des plateaux sont poncés, polis et légèrement chanfreinés. Il convient de rappeler que les plateaux en verre ne sont pas résistants à la rayure et que celles-ci risquent de se produire à l'usage quotidien.

## Caractéristiques et propriétés de la céramique

La céramique est un matériau inorganique et non métallique qui possède de nombreuses propriétés remarquables. Les produits en céramique sont naturels, recyclables et donc écologiques. Leur fabrication commence par le mixage des matières premières en poudre afin d'obtenir une pâte qui soit le plus possible homogène, souple et exempte de bulles d'air. L'opération est suivie de la mise en forme, du séchage et du frittage, ce qui permet d'obtenir une surface parfaitement plane, dure et non poreuse. Le matériau devient ainsi imperméable à l'eau et facile à nettoyer.

La céramique est résistante à la rayure et à l'abrasion. Ni un usage intensif, ni un nettoyage fréquent ne risquent d'en altérer les propriétés. Ce matériau est insensible aux solvants organiques et inorganiques ainsi qu'aux désinfectants et aux produits de nettoyage. Seul l'acide fluorhydrique en abîme la surface.

Etant donné qu'elle ne contient pas de substances organiques, la céramique résiste au feu et aux températures élevées. Elle conserve sa stabilité dimensionnelle même en cas de fortes variations hygrométriques. En cas d'incendie, elle ne dégage pas de fumée ni de substances toxiques.

La céramique est un matériau hygiénique et n'altère ni le goût ni l'odeur des aliments qui entrent à son contact. Elle ne dégage jamais de substances présentant un risque pour la santé et résiste aux champignons et aux moisissures.

Par ailleurs, une plaque en céramique résiste parfaitement au rayonnement ultraviolet puisqu'elle ne contient pas de colorants organiques. La couleur d'origine reste donc intacte même en cas de fortes variations de température et d'humidité.

## Remarques relatives aux charges et à la sécurité

Les tables basses ne peuvent pas être soumises à une charge supérieure à 40 kg. La table d'appoint ne peut supporter qu'une charge maximale de 20 kg. Il ne faut en aucun cas s'asseoir ou se mettre debout sur la table. Nous n'endossons aucune responsabilité pour tout dommage résultant d'une utilisation inappropriée.

## Généralités concernant l'entretien de votre table basse

Votre table basse un entretien préventif, effectué à intervalles réguliers, qui lui préservera durablement sa valeur et sa beauté.

## Nettoyage et entretien des surfaces en verre

Pour le nettoyage au quotidien, il est recommandé d'utiliser un chiffon doux et humide adapté pour le verre. Sur les taches de graisse, utiliser du nettoyeur à vitres et terminer en séchant à l'aide d'un chiffon propre.

## Nettoyage et entretien des surfaces en céramique

Les plateaux en céramique sont extrêmement faciles à nettoyer. Il convient toutefois de prendre quelques précautions pour obtenir un résultat optimal. L'important est de commencer par tester de produit que l'on souhaite utiliser à un emplacement peu visible du matériau : ceci permet de s'assurer que le produit choisi ne risque pas d'abîmer la surface à nettoyer. Les stries ou les taches sont généralement imputables à un nettoyage incorrect et insuffisant.

**ROLF  
BENZ**

Nous rappelons que moins on attend et plus une tâche s'enlève facilement. Les résidus de colle à base de résine époxy à la surface du plateau doivent être enlevés avant de commencer à sécher. Un nettoyage préliminaire peut être effectué avec une éponge et une quantité suffisante d'eau propre. Après cela, passer au nettoyage en profondeur en utilisant un nettoyant alcalin. Attention : lire au préalable attentivement les instructions du fabricant et les suivre à la lettre.

## Nettoyage et entretien des surfaces en métal

Dépoussiérer régulièrement avec un chiffon souple et sec.

Pour enlever les salissures incrustées, utilisez un chiffon ou une éponge humide imbibé de liquide vaisselle doux ou de nettoyant ménager usuel (après application du produit, laissez agir éventuellement quelques minutes avant d'essuyer). Frotter ensuite soigneusement avec un chiffon propre humide et sécher pour éviter toute trace d'eau.

Veillez ne pas utiliser de produits de nettoyage trop alcalins car ils risqueraient de provoquer des taches sur les surfaces en métal. Veillez ne pas utiliser de produits de nettoyage corrosifs ou abrasifs qui pourraient endommager la surface !

Les nettoyants pour métaux peuvent laisser des taches indélébiles sur les matières de recouvrement. Lors du nettoyage, éviter par conséquent tout contact du produit utilisé avec le revêtement de votre siège.

## Autres informations concernant l'entretien de vos meubles

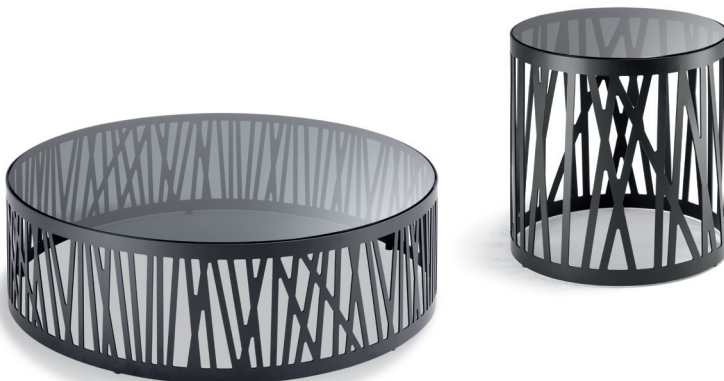
Pour toute question portant sur le nettoyage et l'entretien de vos meubles, veuillez s.v.p. vous adresser à:

LCK Vertriebs GmbH  
Im Unterfeld 3  
D-76698 Ubstadt-Weiher  
Germany  
Téléphone: + 49 (0) 7251 / 9625-0  
Courriel: info@lck-rolfbenz.com

Vous trouverez sous **www.lck-rolfbenz.com** une gamme complète de produits de nettoyage et d'entretien ainsi que des nettoyants spéciaux pour tous les types de cuirs, les textiles d'ameublement, les surfaces en acier, le bois, la pierre, etc.

## Constructie en materialen

- Type: Salon- en bijzettafel  
Decoratieve en zeer eigenzinnige, sculpturale salontafel.
- Tafelblad: Parsolglas of glasplaat gelakt in RAL 9003 Wit en RAL 9017 Zwart of RAL 1020 Olijfgeel. Keramiek: Calacatta, glad of Emperador, geborsteld optiek
- Onderstel: staal gelakt in RAL 9003 Wit of RAL 9017 Zwart of RAL 1020 Olijfgeel.
- Maten:
- Ø 42 cm Hoogte: 44 cm
  - Ø 80 cm Hoogte: 29 cm
  - Ø 95 cm Hoogte: 29 cm
- Combinaties: Glas: Parsolglas + onderstel in RAL 9017 verkeerszwart of RAL 9003 signaalwit; verder: glaskleur komt overeen met onderstelkleur  
Keramiek: combineerbaar met alle onderstelkleuren



Design: Beckdesign

## Veel plezier...

...wensen wij u met uw nieuwe Rolf Benz-product.

Deze productinformatie bevat instructies voor de deskundige onderhoudsverzorging, waardoor de waarde en het plezier aan het meubelstuk behouden blijven. Eventueel bevat dit ook een handleiding voor het samenbouwen van het meubelstuk. Wij adviseren u deze productie-informatie aandachtig door te lezen en zorgvuldig te bewaren om deze zo nodig te kunnen raadplegen.

## Kenmerken en eigenschappen van glas

Voor onze tafels gebruiken wij uitsluitend hoogwaardige glazen bladen, die volgens een floatprocedé worden gefabriceerd. Alle bladranden worden geslepen, gepolijst en licht afgeschuind. Wij attenderen erop dat de glazen bladen niet krasvast zijn en dat er bij dagelijks gebruik krassen kunnen ontstaan.

## Kenmerken en eigenschappen van keramiek

Keramiek is een anorganisch, niet-metallisch materiaal met vele positieve eigenschappen. Producten van keramiek zijn natuurlijk, recyclebaar en daarom milieuvriendelijk. Bij de productie worden eerst de afzonderlijke grondstofcomponenten voorbereid om daarmee een zo homogeen mogelijke, smeüige basismassa zonder luchtbelletjes te creëren. Het porseleinkeramiek wordt onder zeer hoge druk geperst, gedroogd en gebrand. Daarbij ontstaat een absoluut plat oppervlak. Ten slotte wordt de keramische plaat in vorm gesneden. Door de temperatuurbehandeling wordt het oppervlak gesinterd, waardoor een hard oppervlak met gesloten poriën ontstaat. Het ongeglazuurde fijnsteengoed is zodoende waterdicht en gemakkelijk te reinigen.

Keramiek is ongevoelig voor krassen en is schuurvast. Noch intensief gebruik, noch veelvuldig reinigen tasten zijn eigenschappen aan.

Het materiaal is ongevoelig voor organische en anorganische oplos-, desinfectie- en reinigingsmiddelen. Uitsluitend fluorwaterstofzuren tasten het oppervlak aan.

Keramische oppervlakken zijn, omdat ze geen organische bestanddelen bevatten, vuurvast en bestand tegen hoge temperaturen. Ook in een wisselend klimaat blijven keramische producten maathoudend. In geval van brand komen geen rook noch giftige stoffen vrij.

Het oppervlak is hygiënisch en geschikt voor contact met levensmiddelen. Er komen geen stoffen vrij die schadelijk zijn voor de gezondheid. De plaat is ook bestand tegen schimmelgroei.

De keramische plaat is bestand tegen UV-licht, omdat het geen organische kleurstoffen bevat. Zodoende blijft de oorspronkelijke kleur ook bij wisselende klimaatomstandigheden behouden.

## Belasting- en veiligheidsinstructies

De belasting van de salontafels mag niet meer dan 40 kg bedragen. De bijzettafel mag met maximaal 20 kg worden belast.

Men mag in geen geval op de tafel gaan zitten of staan. Voor schade als gevolg van onjuist gebruik zijn we niet aansprakelijk.

## Algemene reiniging en onderhoud

Uw salontafel heeft regelmatig preventief onderhoud nodig, opdat hij lang mooi blijft.

## Reiniging en onderhoud van glazen oppervlakken

Voor de dagelijkse reiniging adviseren wij een zachte, vochtige doek die geschikt is voor glas. Bij vettige vervuilingen ruitenreiniger gebruiken en vervolgens met een schone handdoek droogwrijven.

## Reiniging en onderhoud van keramische oppervlakken

De keramische bladen zijn heel eenvoudig te reinigen. Toch moet een aantal voorzorgsmaatregelen worden getroffen om een optimaal resultaat te behalen. Het is belangrijk dat men vooraf het te gebruiken product test op een klein stukje van het materiaal om er zeker van te zijn dat het product de oppervlakken niet beschadigt. Vegen of vlekken op de oppervlakken zijn gewoonlijk het gevolg van een verkeerde, onjuiste reiniging.

**ROLF  
BENZ**

Vergeet niet dat hoe sneller men ingrijpt, des te gemakkelijker een vlek kan worden verwijderd. De resten van de epoxyharslijm moeten van het plaatoppervlak worden verwijderd, voordat ze opdrogen. Deze reiniging kan worden uitgevoerd met een spons en voldoende schoon water. Daarna grondig reinigen met behulp van alkalische reinigers, waarbij de instructies die op de etiketten van de gebruikte producten staan aangegeven, nauwlettend moeten worden opgevolgd.

## Reiniging en onderhoud van metalen oppervlakken

Stof regelmatig met een zachte droge doek verwijderen.

Hardnekkig vuil met een vochtige doek of spons met een zacht afwasmiddel afvegen of met een oplossing van een huishoudelijk reinigingsmiddel (reinigungsoplossing zo nodig enige tijd laten inwerken), met een schone vochtige doek grondig afvegen en vervolgens droogwrijven om watervlekken te vermijden.

Gebruik geen sterk alkalische reinigingsmiddelen, die kunnen vlekken veroorzaken op de metalen oppervlakken. Geen bijtende of schurende reinigingsmiddelen gebruiken, omdat deze het oppervlak kunnen aantasten!

Metaalreinigingsproducten kunnen op bekledingsmaterialen permanente vlekken veroorzaken. Daarom contact vermijden.

## Verdere informatie over meubelverzorging

Bij alle vragen over het onderwerp reiniging en verzorging van meubels neemt u contact op met:

LCK Vertriebs GmbH  
Im Unterfeld 3  
D-76698 Ubstadt-Weiher  
Germany  
Telefoon: + 49 (0) 7251 / 9625-0  
E-mail: [info@lck-rolfbenz.com](mailto:info@lck-rolfbenz.com)

Op [www.lck-rolfbenz.com](http://www.lck-rolfbenz.com) vindt u producten voor preventieve reiniging en verzorging evenals geselecteerde speciale reinigers voor alle leersoorten, met meubels met textielstoffering, roestvaststalen oppervlakken, hout, steen...